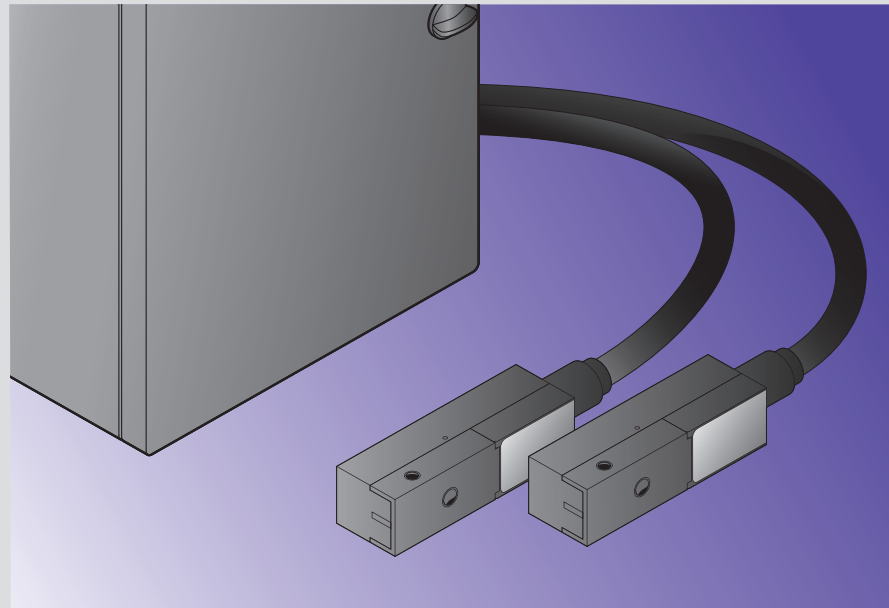


Volle Kontrolle mit AJWin



Steigern Sie die Produktivität!

Das Programm **AJWin** wurde in jahrelanger Zusammenarbeit mit unseren Kunden entwickelt, um die Bedruckungsanforderungen verschiedener Branchen zu erfüllen.

Es unterstützt die Tintenstrahl-drucker **alphaJET C** und **alphaJET E** der Firma KBA-Metronic® AG.

Flexible Gestaltung

Mit **AJWin** können Sie Ihre Drucktexte so komfortabel erstellen und verwalten, wie Sie es vom Arbeiten am PC gewohnt sind. So vermeiden Sie Fehldrucke und sparen Zeit.

Komfortable Verwaltung

Der **alphaJET C** und **alphaJET E** werden in der Regel über Terminals bedient, die im Drucker integriert sind. Je nach Einsatzgebiet ist es jedoch deutlich vorteilhafter, die Drucker über einen PC anzusteuern.

So behalten Sie auch bei mehreren Druckern und vielen Texten die Übersicht.

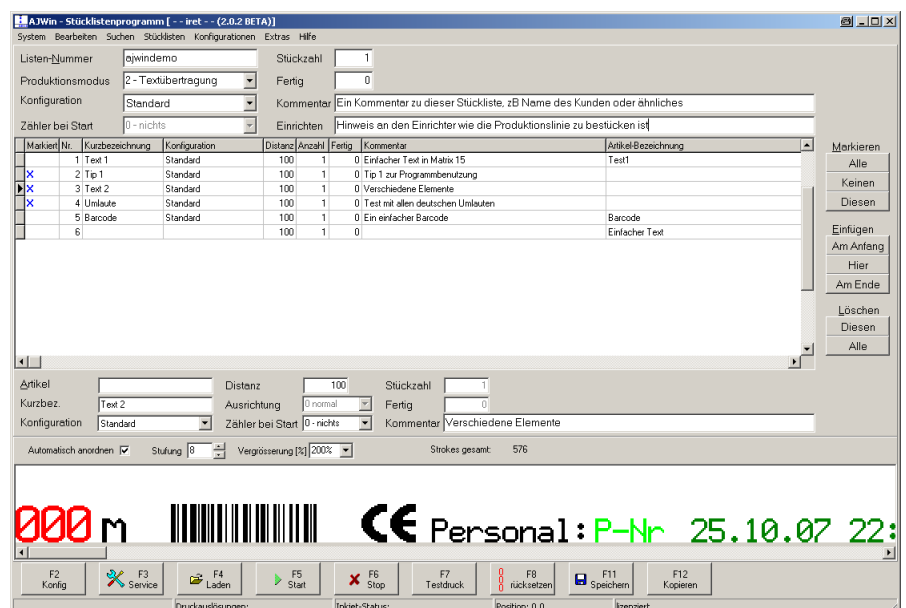
iret

Gesellschaft zur Entwicklung elektronischer Steuerungen mbH

Features

Diese Kombination von Vorteilen bietet Ihnen nur **AJWin**:

- **Textliste: Komfortable Erstellung**
- **Betriebsart: Angepasste Hauptfenster für Ihren Anwendungsfall**
- **WYSIWYG: Texte einfach und ohne Probedrucke gestalten**
- **Integration: Texte und Graphiken bequem aus verschiedenen Anwendungen importieren**
- **Konfiguration: Automatische Einstellung aller Parameter bei Druckbeginn**
- **Speichermöglichkeit: Mit AJWin können Sie nahezu unbegrenzt viele Textvorlagen speichern und verwalten**



Ansicht einer Stückliste mit unterschiedlichen Drucktexten

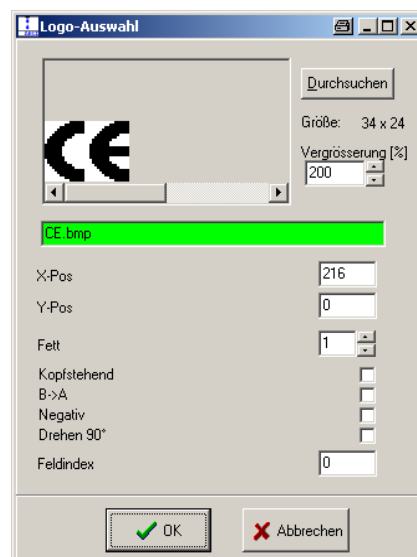
Einfache Bedienung – zuverlässige Ausführung

AJWin macht die Gestaltung von Texten einfach und die Verwaltung von Druckaufträgen übersichtlich. Darüber hinaus verfügt das Programm über die folgenden Merkmale:

- **RS232-Schnittstelle frei wählbar**
- **Betrieb mit TCP/RS232 Wandler**
- **Freies Gestalten der Druckbereiche**
- **Vordefinierte Felder für Logos, Barcodes, Zähler, Texte, Datum, Uhrzeit und andere Produktionskennzahlen**
- **Variable Felder für individuelle Datenbankabfragen**
- **Datenspeicherung im sqlite-Format (open source)**
- **Netzwerkfähige Datenbank**
- **Durch Listenauswahl schnelle Wechsel zwischen Druckjobs**
- **Protokollierung von Textänderungen**
- **Zweisprachig (deutsch/englisch), weitere Sprachen optional**
- **Steuerung mehrerer Drucker gleichzeitig (optional)**
- **Benutzeroberfläche und Konfiguration können angepasst werden (optional)**
- **Protokollierung der Produktion (optional)**

iret

Gesellschaft zur Entwicklung
elektronischer Steuerungen mbH



Import eines Logos

Wünschen Sie eine Beratung?

Oder suchen Sie eine Bezugsmöglichkeit für **AJWin**?

Dann sprechen Sie uns an. Wir helfen Ihnen gerne weiter.

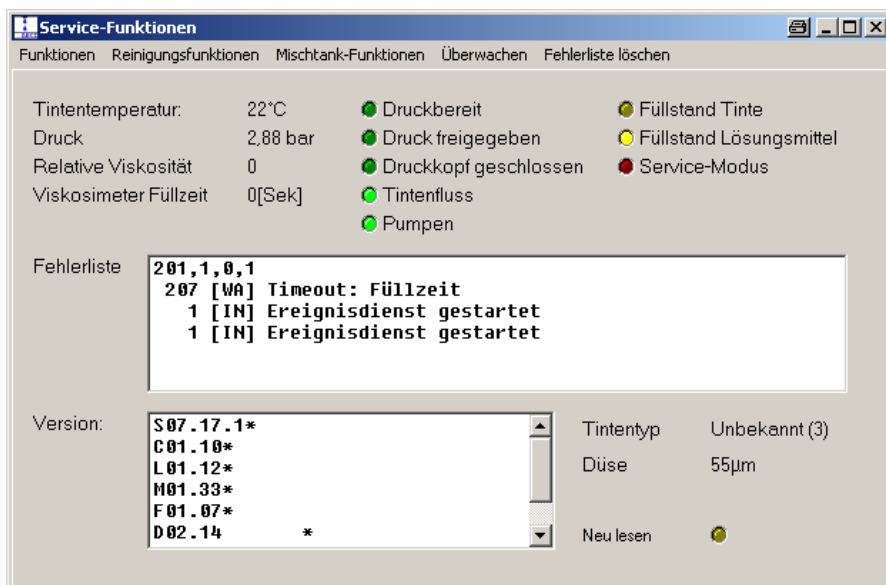
iret GmbH

Paul-Engelhard-Weg 50A
48167 Münster

Phone:
+49 (0) 251 61 51 38

Fax:
+49 (0) 251 61 76 31

Internet:
www.iret.de



Service- und Info-Bereich